

An aerial photograph of a large estate, likely a chateau or manor house, surrounded by lush greenery and trees. The main building is a large, multi-story structure with a prominent central section. To the right, there is a smaller, single-story building with a gabled roof. In the foreground, a large, circular structure, possibly a conservatory or greenhouse, is visible. The entire scene is captured in a monochromatic, sepia-toned style.

Domaine des Haies

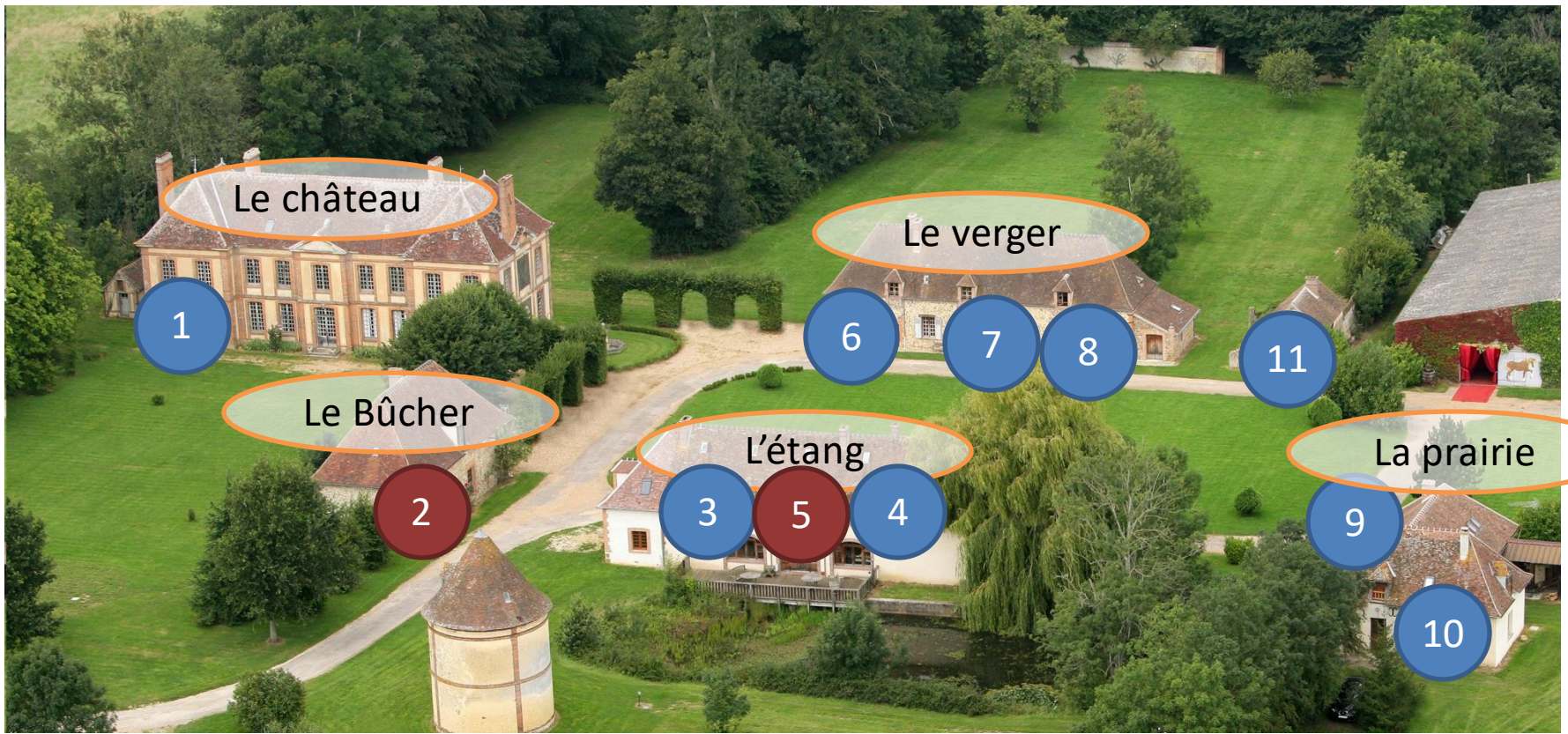
-2023-

Description générale

- 9 gites indépendants
- 2 salles de réception de 75m² (salle de l'étang) et 45 m² (salle du Bûcher)
- Jusqu'à 64 couchages
- 24 chambres
- 21 salles de bains
- Une cuisine professionnelle
- 2 pianos pour les chorales

Options:

- Ménage
- Sono JBL PartyBox 710
- Lits Faits



➤ **Château-Armurerie :**

① Séjour-cuisine, 1 Salle de bain, 2 Ch (4 pers.)

➤ **Salle du Bûcher :**

② Salle de réception (45m2), Cuisine, 2WC

➤ **L'étang**

③ L'écurie : 4 ch, 4 Sdb, 2 mezzanines, (14 pers.)

④ La Poulinière : 3ch, 2 sdb (9 pers.)

⑤ Salle de réception avec cuisine professionnelle

➤ **Le Verger**

⑥ Le potager : Séjour-cuisine, 2ch, 1sdb (4pers.)

⑦ La bergerie : Séjour-cuisine, 4 ch., 4 sdb., (11pers)

⑧ Le fruitier : petite cuisine, 2ch., 2 sdb, (5pers.)

➤ **La prairie**

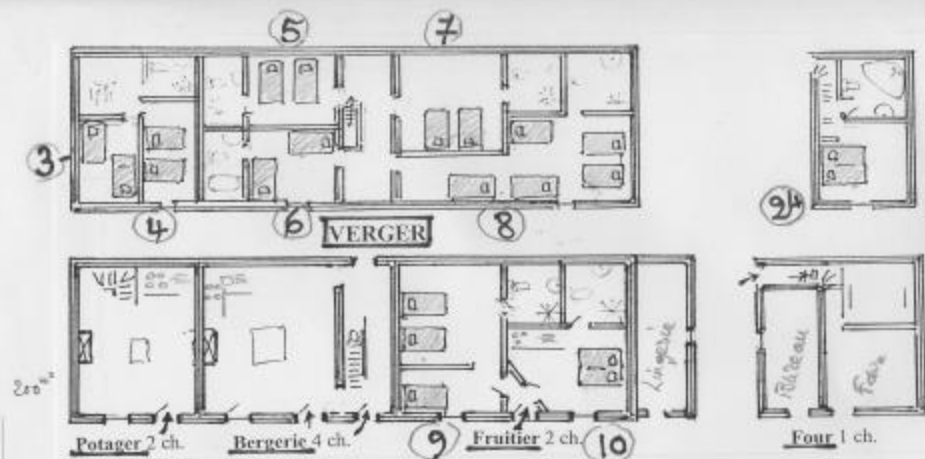
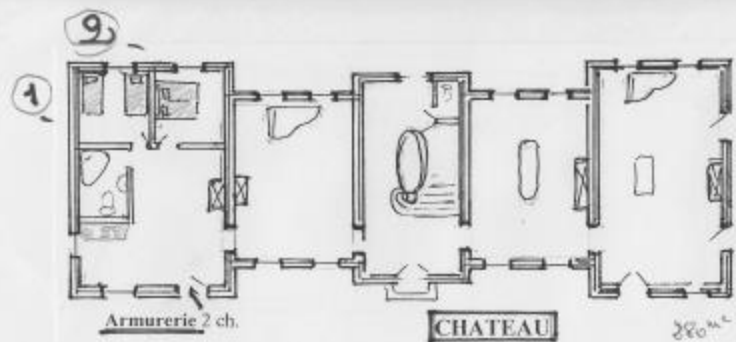
⑨ La sellerie : Séjour-cuisine, 3 ch., 3 sdb. (8 pers)

⑩ La pâture : Séjour-cuisine, 3ch, 3 sdb. (7pers)

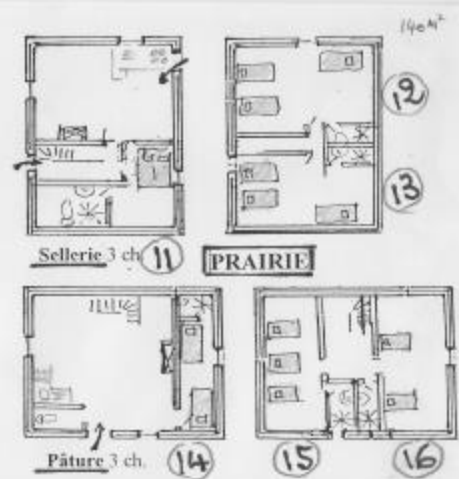
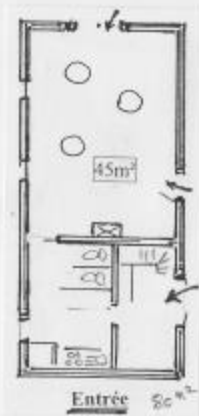
➤ **Le four à pain**

⑪ 1 ch., 1 sdb. (2 pers)

	Gîte	Etage	Chambre	Lit	Salle de bain	WC	Nom des hôtes	Nb de personne Max.
Château	Armurerie	Rdc	Ch. N° 1	2 lit de 90	Une baignoire	1 WC		4
		Rdc	Ch. N° 2	1 lit double				
		Rdc	Salon + Kitchinette (25m2)					
Le verger	Potager	Etage	Ch. N° 3	2 lit de 90	Une baignoire	1 WC		4
		Etage	Ch. N° 4	2 lit de 90				
		Rdc	Salon + Kitchinette (30m2)					
	Bergerie	Etage	Ch. N° 5	2 lits de 90	Une douche	1 WC		11
		Etage	Ch. N° 6	2 lits de 90	Une baignoire	1 WC		
		Etage	Ch. N° 7	2 lits de 90	Une douche	1 WC		
		Etage	Ch. N° 8	5 lits de 90	Une douche	1 WC		
	Rdc	Salon + Kitchinette (30m2)						
Fruitier	Rdc	Ch. N° 9	3 lits de 90	Une douche	1 WC		5	
	Rdc	Ch. N° 10 + Kitchinette		1 lit double	Une douche	1 WC		
La Prairie	Sellerie	Rdc	Ch. N° 11 + kitchinette		2 lits de 90	Une douche	1 WC	8
		Etage	Ch. N° 12		3 lits de 90	Une douche	1 WC	
		Etage	Ch. N° 13		3 lits de 90	Une douche	1 WC	
		Rdc	Salon + Kitchinette (30m2)					
	La pature	Rdc	Ch. N° 14	2 lits de 90	Une douche	1 WC		7
		Etage	Ch. N° 15	3 lits de 90	Une douche	1 WC		
		Etage	Ch. N° 16	2 lits de 90	Une douche	1 WC		
Rdc	Salon + Kitchinette (30m2)							
L'étang	La poulinière	Etage	Ch. N° 17	3 lits de 90	Une douche	2 WC		9
		Etage	Ch. N° 18	3 lits de 90				
		Etage	Ch. N° 19	3 lits de 90	Une baignoire	1 WC		
	L'écurie	Etage	Ch. N° 20	1 lit double	Une douche	1 WC		14
		Etage	Ch. N° 21	2 lits de 90	Une baignoire	1 WC		
				2 lit de 90 (mezzanine)				
		Etage	Ch. N° 22	3 lits de 90	Une baignoire	1 WC		
		Etage	Ch. N° 23	3 lits de 90	Une baignoire	1 WC		
2 lit de 90 (mezzanine)								
Salle de reception (75m2) + cuisine professionnelle								
Le Four	Etage	Ch. N° 24	1 lit double	Une baignoire	1 WC		2	
								64



Le Domaine des Haies
24 chambres > 60 lits (6 doubles) 21 s.d.b.



12 13
PRAIRIE

Le Château



La cuisine de l'étang



La salle du bucher



Gîte de l'étang



Gîte du verger



L'armurerie



Le four à Pain



Le fruitier



La terrasse de l'étang



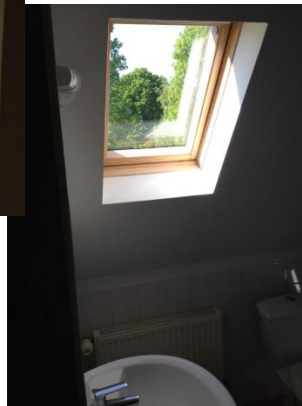
La salle de l'étang



La salle du bûcher



Le gîte du verger



Tarifs-2023

(pour les réservations prises après le 01/01/2023)

- 27€ par personne et par nuit + Taxe de séjour de 0,81€/nuit
- Salle du Bûcher 320€ / we
- Salle de l'étang 490€ / we (location possible uniquement avec un minimum de 20 nuitées)
- Option Lit faits : 7€/pers/séjour
- Options Ménages 75€ (Salle de l'étang) / 50€ (salle du Bûcher)
- Seuls les couvertures, draps du dessous et les taies d'oreiller sont fournis (prévoir les draps du dessus)
- Option Sono JBL PartyBox 710– 75€
- Acompte de 200€ pour réservation ferme à adresser à :

Domaine des Haies
16, rue de provence
75009 Paris
- Contacts:
 - Château des Haies - 28340 Boissy-lès-Perche
 - lesgrandeshaies@free.fr
 - <http://www.lesgitesdesgrandeshaies.fr/>

Tarifs-2023

(pour les réservations prises après le 01/01/2023)

- **Forfait 3500€ - jeudi soir – dimanche soir**
 - Salle du Bûcher
 - Salle de l'étang
 - Ensemble des 64 couchages avec les Lit faits
- Option emplacement Barnum 150€ (Barnum à vos frais)
- Acompte de 1000 € pour réservation ferme à adresser à :

Domaine des Haies
16, rue de provence
75009 Paris
- Contacts:
 - Château des Haies - 28340 Boissy-lès-Perche
 - lesgrandeshaies@free.fr
 - <http://www.lesgitesdesgrandeshaies.fr/>